



Programme des animations

Saison 2009-2010

Les animations sont gratuites pour toute réservation de groupe d'au moins 10 personnes. Elles peuvent avoir lieu au Théâtre Varia ou sur votre lieu de travail, avant ou après la représentation.

© Dominique Houcmant - Goldo



Mein Kampf (Farce)

de George Tabori, mise en scène de David Strosberg

Animation pratique

Petite introduction théorique sur l'humour de Tabori : l'aspect " farce " du texte, le mélange des genres : clin d'œil à Keaton et Chaplin, les jeux de mots... mais aussi mise en jeu de quelques extraits choisis. (50' ou 2X 50')

Animation -Débat

" Peut-on rire de tout ? " L'humour comme porte d'entrée à la réflexion. Discussion ouverte sur la nécessité de désamorcer l'horreur par le rire à travers des exemples dans l'histoire du cinéma: " Le dictateur " de Chaplin, " La vie est belle " de Benigni, " Train de Vie " de Radu Mihaileanu . (50')

© Danièle Pierre



Si demain vous déplaît...

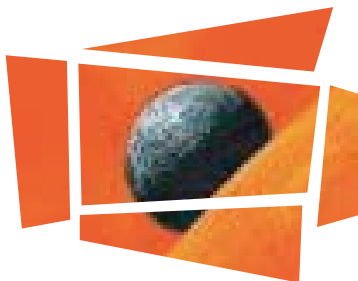
un spectacle d'Armel Roussel

Atelier d'expression

Sujet : L'utopie. " Inventons une alternative à notre présent ". Travail d'improvisations et /ou écriture. (2X50')

Animation -Débat

" Est-ce que demain vous déplaît ? ", " No future ? " " Quel avenir pour les jeunes, que construire ? " (50')



Babel ou le ballet des incompatibles

une libre adaptation du Misanthrope de Molière, mise en scène de Peggy Thomas

Atelier théorique

Vision et lectures de différents extraits des adaptations déjà réalisées sur le Misanthrope et présentation de l'option choisie par Peggy Thomas (50')

Atelier pratique

Suite à une petite présentation du spectacle : son processus de création, les thématiques sous-jacentes (comment parvenir à s'entendre, à communiquer et à construire ensemble...) suivra une exploration corporelle : comment raconter une histoire sans parole. Travail sur la position des corps dans l'espace et sur leur expression. (2 X 50')



© Valérie Kurevic

Les recluses

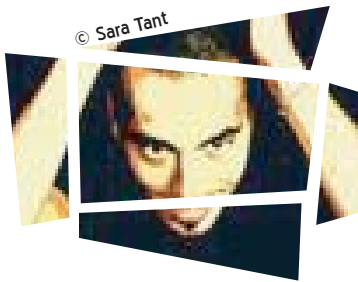
de Koffi Kwahulé, mise en scène de Denis Mpunga

Animation théorique

Présentation de l'auteur mais aussi du spectacle : son processus de création, les thématiques sous-jacentes : la violence et le silence imposé, l'hypocrisie, les contraintes sociales et identitaires, le courage (50')

Atelier pratique

Improvisations autour d'objets personnels apportés par les élèves : comment théâtraliser une anecdote personnelle et créer autour d'un souvenir et de sa charge affective. (2x50')



© Sara Tant

Un monde presque parfait

Ecriture et interprétation de Soufian El Boubsi

Atelier d'expression

Improvisations et jeu sur " comment réinventer son quotidien, voyage à travers nos banalités "



Gibier de potence L'affaire de la Rue de Lourcine

Textes de Feydeau et Labiche, mise en scène de Michel Dezoteux

Animation théorique

Présentation des auteurs, analyse du genre " vaudeville ", l'originalité de la mise en scène de Michel Dezoteux. (50')

Animation pratique

Mise en jeu de différents extraits des textes : le quiproquo, le personnage et ses tics. (2x50')

© Mossoux- Bonté



Les corps magnétiques

Mise en scène et chorégraphie de Nicole Mossoux et Patrick Bonté

Animation préparatoire

Présentation du spectacle et de ses créateurs. (50')

© Daniel Cordova



DTC (On est bien)

de Clinic Orgasm Society

Animation théorique et /ou pratique

Présentation du spectacle, son processus de création et ses thématiques : notre monde et sa beauté, la Genèse, la création...et ensuite travail d'improvisation possible autour des personnages mythiques. (50' ou 2x50')

© CAC- CenterofHope



Capital Confiance

par Transquinquennal+ Groupe Toc+ Guests

Animation -Débat

Sujets: Quelle est la " crise " que nous vivons ? Comment est-elle perçue par les jeunes, qu'en ont-ils compris ? Ont-ils confiance ? Le commerce est-il dans toute relation humaine ?

© David Federmann



Une bouteille dans la mer de Gaza

d'après le roman de Valérie Zenatti, mise en scène de Sandrine Brunner

Animation théorique

Lecture d'extrait du roman et de son adaptation scénique, contextualisation politique et géographique, une " terre et des êtres en vie " au-delà du conflit...

Owusu- Ankomah - Movement NR 31
© Rüdiger Lubrecht

To the one I love

Chorégraphie de Thierry Smits

Présentation du spectacle et atelier expressif

Avec le Chorégraphe selon ses disponibilités



Les exclus

d'après le roman d'Elfriede Jelinek, mise en scène d'Olivier Boudon

Animation théorique

Présentation de l'auteure, lecture d'extraits du roman, comparaison avec l'adaptation pour la scène. (50')

Animation-Débat

Les exclus de notre monde...qui sont-ils ? La nouvelle génération est-elle abandonnée à elle-même ? La violence et l'impasse où elle nous mène, l'écart générationnel...

© Malou Swinnen



L'empereur de la perte/ Le roi du plagiat/ Le serviteur de la beauté

Mise en scène de Jan Fabre

Animation théorique

Présentation de Jan Fabre : un des plus grands artistes pluridisciplinaires contemporains, vision d'images de ses œuvres, exploration de ses thématiques artistiques, vision d'extraits vidéos de ses performances) et de sa filiation avec des artistes comme Marcel Duchamp (50')

Animation pratique

Travail sur le pastiche et le processus d'imitation, de répétition à partir de photos d'œuvres de Jan Fabre (2 X 50')